



TETRAS LYRE

Conservation et gestion durable

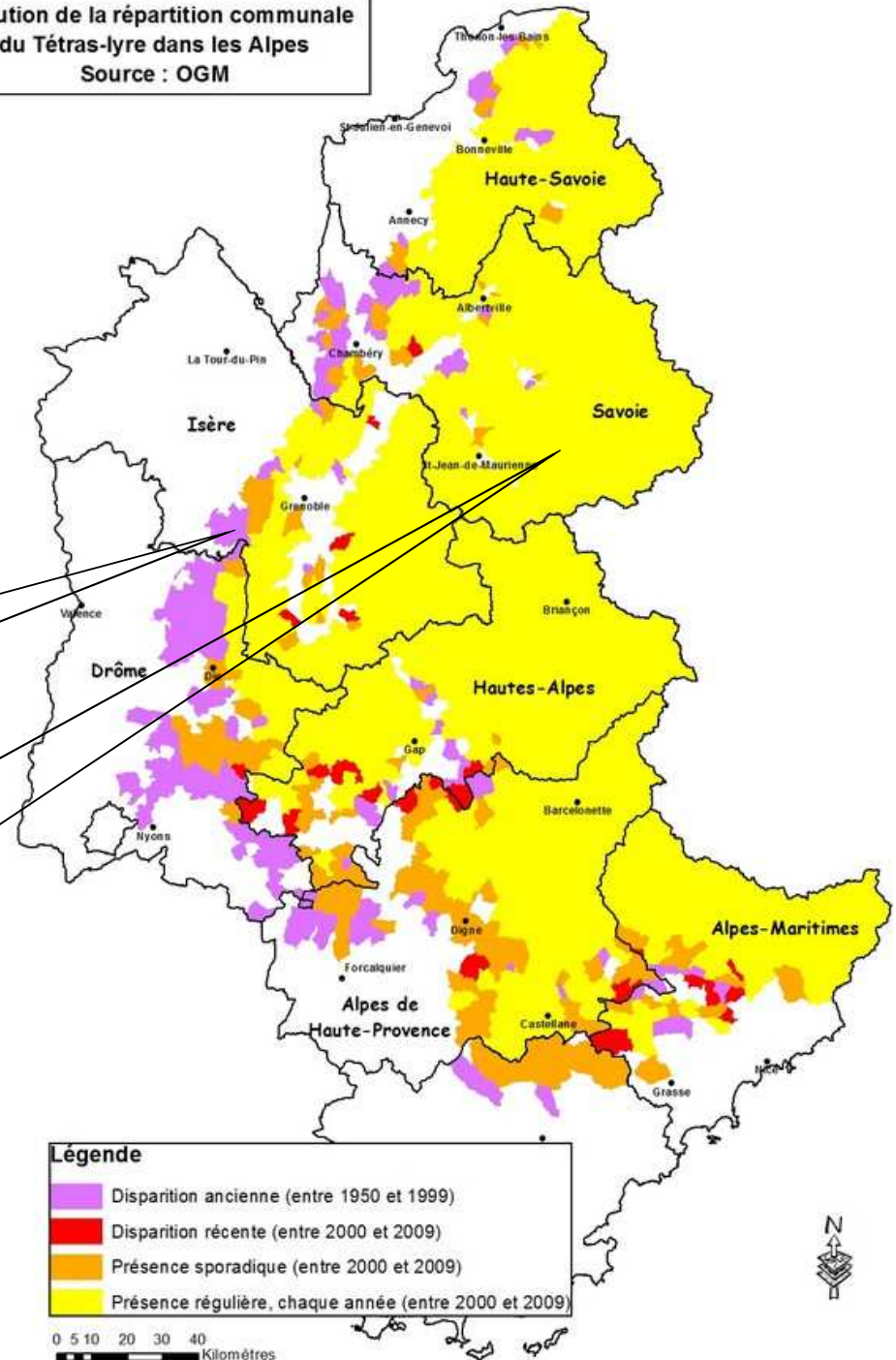
Le Tétrasyre en France une espèce maintenant exclusivement alpine

Une aire qui régresse depuis les années
70 avec disparition des marges à basse
altitude

Disparition des
petites populations
périphériques

Mais distribution
encore continue au
cœur de l'aire

Evolution de la répartition communale
du Tétrasyre dans les Alpes
Source : OGM



**Un dynamisme qui se renforce et
impacte les zones naturelles**

800 000 habitants (+ 10 000 /an)

181 hab. / m²

De nombreuses activités économiques

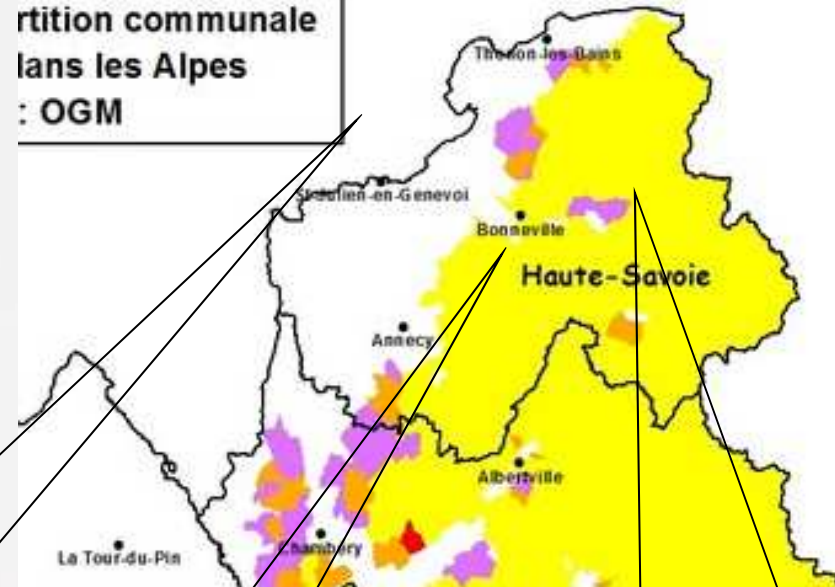
1,2 milliards budget annuel CD74

3 000 km de routes

**76 000 travailleurs
frontaliers =>
Genève**

**3 500 ha consommés
par l'urbanisation de
2004 à 2014**

**partition communale
dans les Alpes
: OGM**



**Une industrie dynamique (22%
des emplois) mais
prédominance des Services
(49%) => tourisme
662 000 lits => 72% montagne
2° rang pour ski (DS/RM)**

Pastoralisme



Grande diversité
d'acteurs concernés

Institutionnels

Stations de ski



Chasse



Espaces protégés



Réserve naturelle
SIXT-PASSY

Office des Forêts



A. Lagauzère O.N.F.

Randonnée hivernale



Parapente
Et speed riding



Et autres...

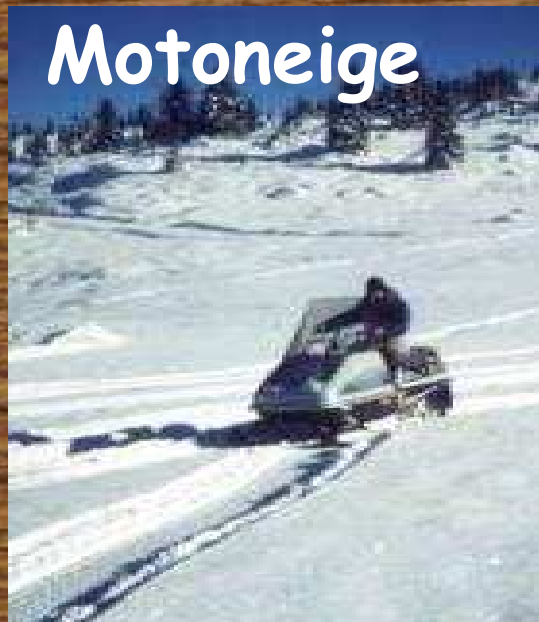


Randonnée
Estivale
et Trail

Photographes



Motoneige



VTT



REGULATION DES
PREDATEURS

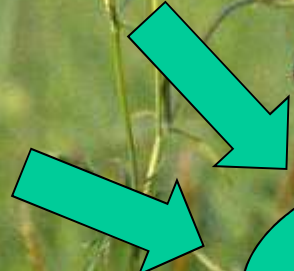
COMPTAGES AU CHANT

PLAN DE CHASSE

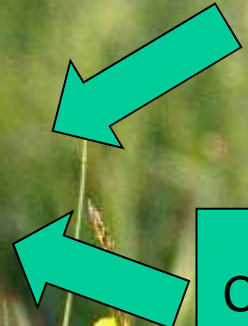


DOMAINES SKIABLES

PLAN DE
PÂTURAGE



GESTION ET
CONSERVATION
DU TETRAS LYRE



COMMUNICATION

REHABILITATION
DES BIOTOPES

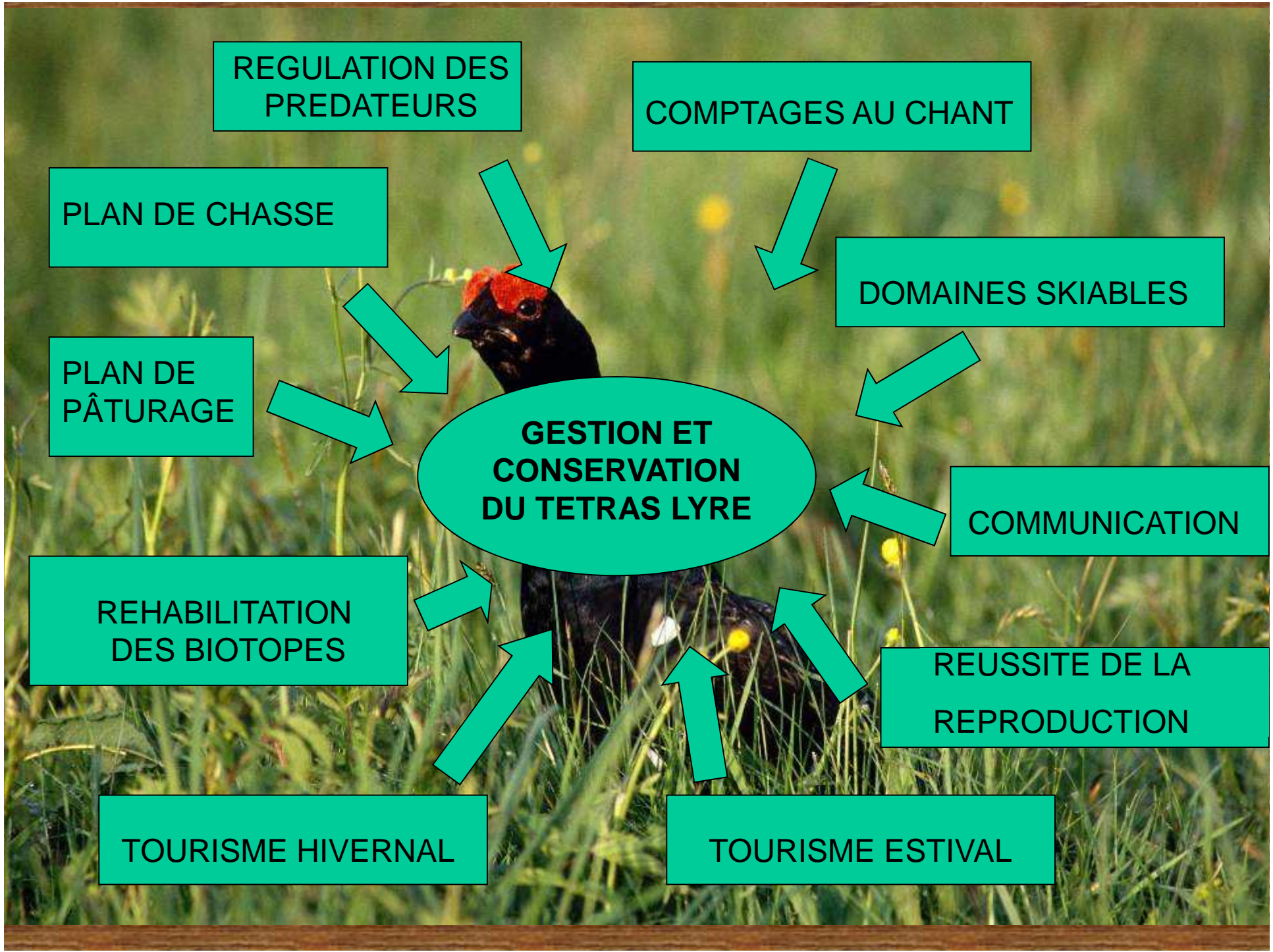


REUSSITE DE LA
REPRODUCTION



TOURISME HIVERNAL

TOURISME ESTIVAL

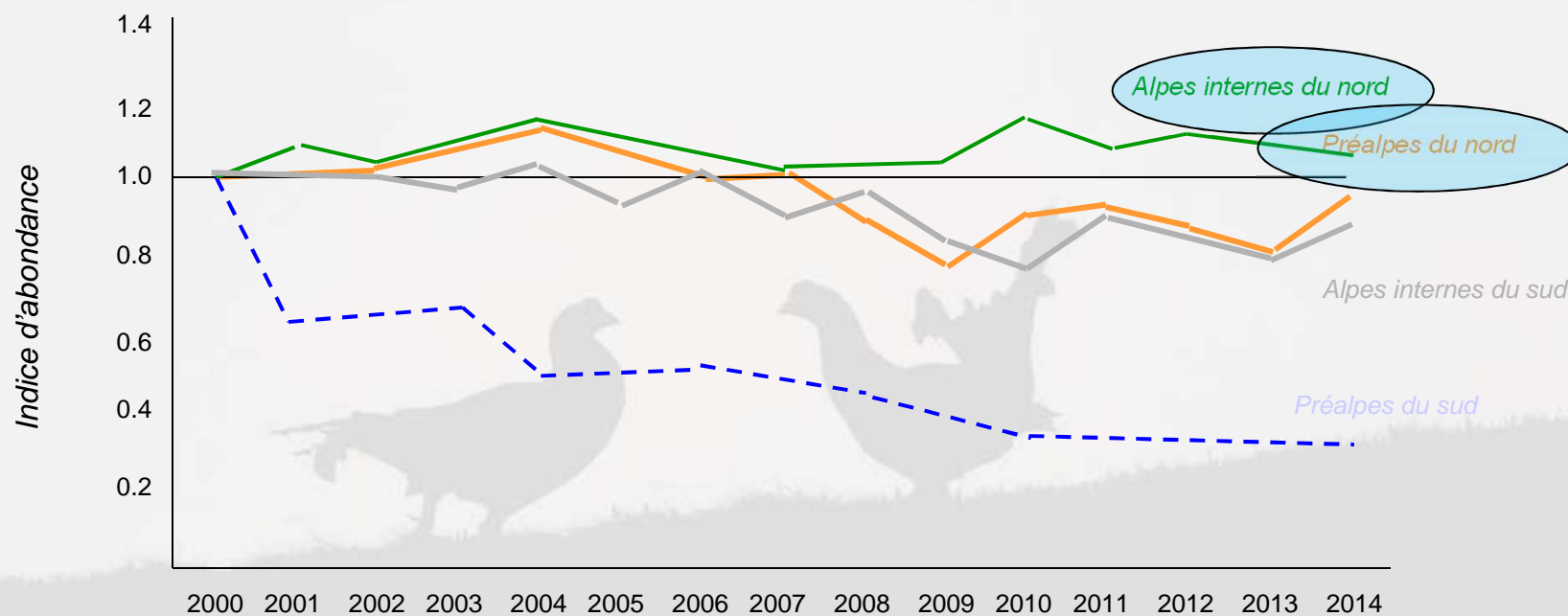


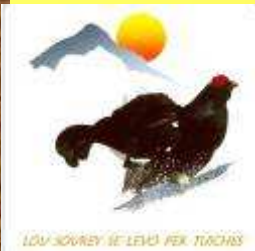
AMELIORER LA CONNAISSANCE



4 Grandes Régions Alpines

*Variations d'abondance des coqs chanteurs de Tétrasyre
À partir du réseau de 50 sites de références de l'Observatoire
des Galliformes de Montagne*





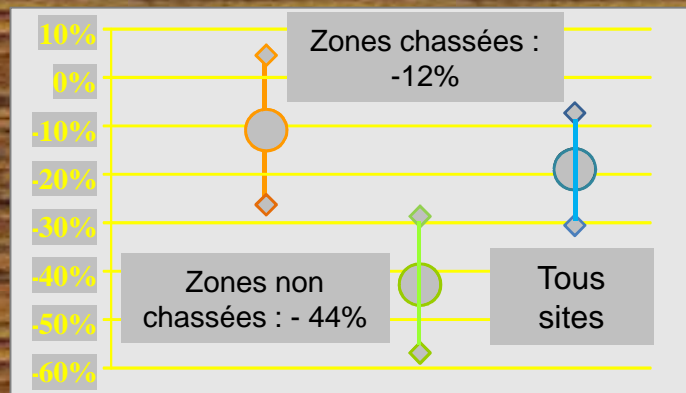
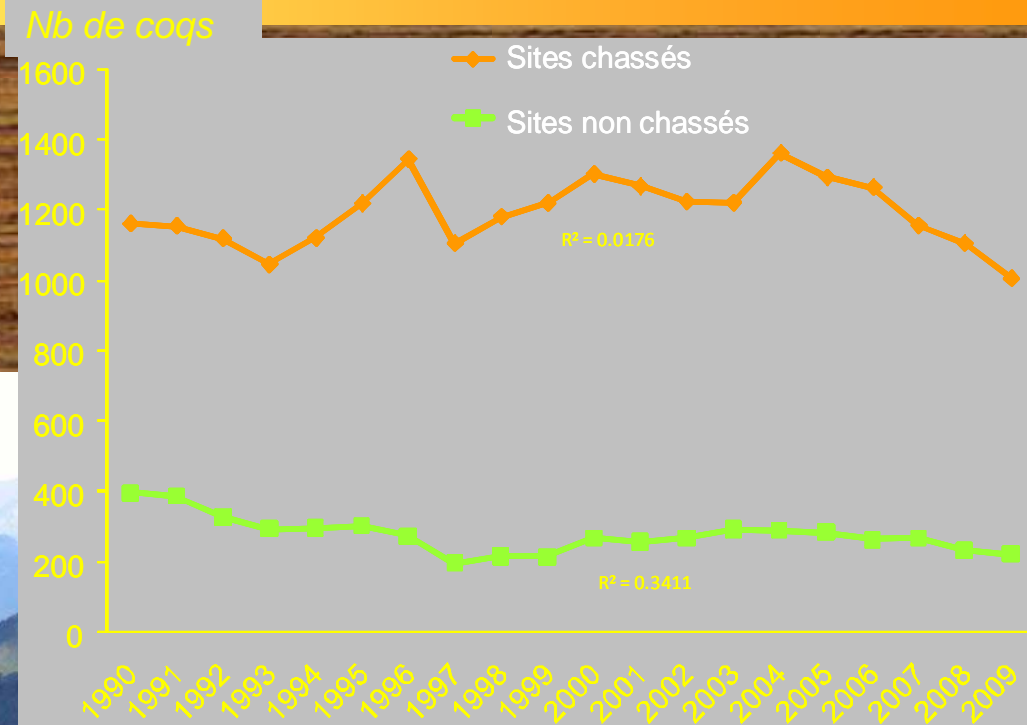
Méthodes de conservation «historiques» : La Réserve de Chasse (ACCA)

COMPARAISON de l'EVOLUTION des EFFECTIFS

entre les SITES en ZONES CHASSEES et HORS ZONES

PRA TLY 2010/2014

Comptage au chant
(tendance des effectifs)



OGM 2010

Objectifs de la FDC 74 :



- Développer de nouvelles méthodes de conservation adaptées aux contextes
- Défendre la chasse du Tétrás Lyre par un repositionnement du chasseur en tant qu'acteur de la conservation de la nature
- S'inscrire dans les démarches économiques départementales

FDC et Tétrasyre

Mobiliser TOUS les acteurs en faveur de l'espèce et de ses habitats



LE TOURISME



Domaines skiables et Tétraras Lyre



ATTEINTES MULTIPLES A L'ENVIRONNEMENT
Mesures de compensation : Efficacité ??

MOTEUR ECONOMIQUE DES DEPARTEMENTS

**NECESSITE D'UN PARTENARIAT POUR
CONSERVATION DU PATRIMOINE NATUREL**



Recherche et mise en œuvre d'actions de conservation



Menaces	Fragmentation et destruction d'habitats	Dérangement	Mortalité – collision avec les câbles
Outils de connaissance	Diagnostiques des habitats de reproduction et d'hivernage Suivi sanitaire	Caractérisation spatio-temporelle des pratiques	Enquête câbles
Actions de gestion	Entretien et restauration de milieux	Refuges hivernaux	Visualisation des câbles

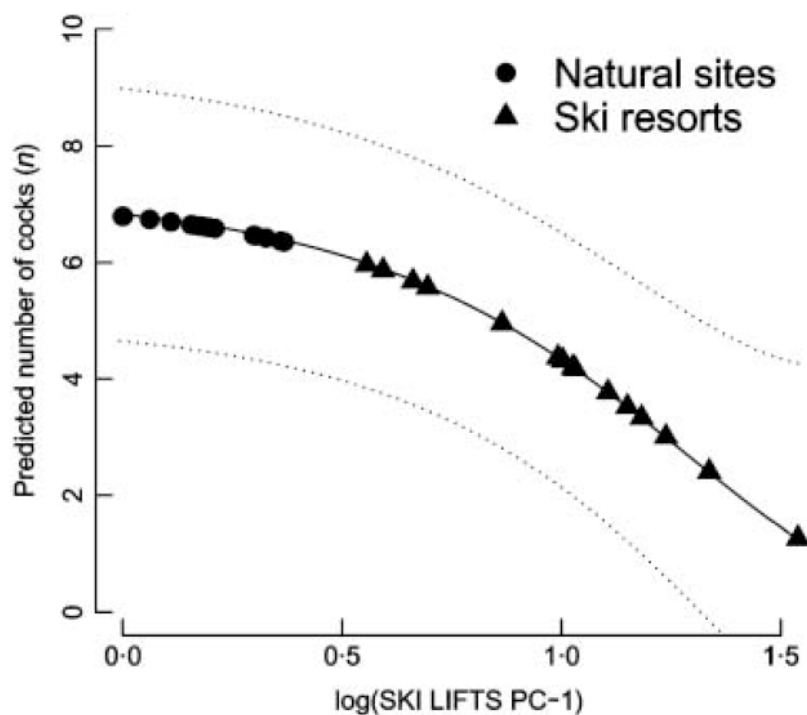


Un outil : la Plan Régional d'Actions Tétras Lyre
2010/2014



PRA TLY 2010/2014

Le Tétrás dans les domaines skiables



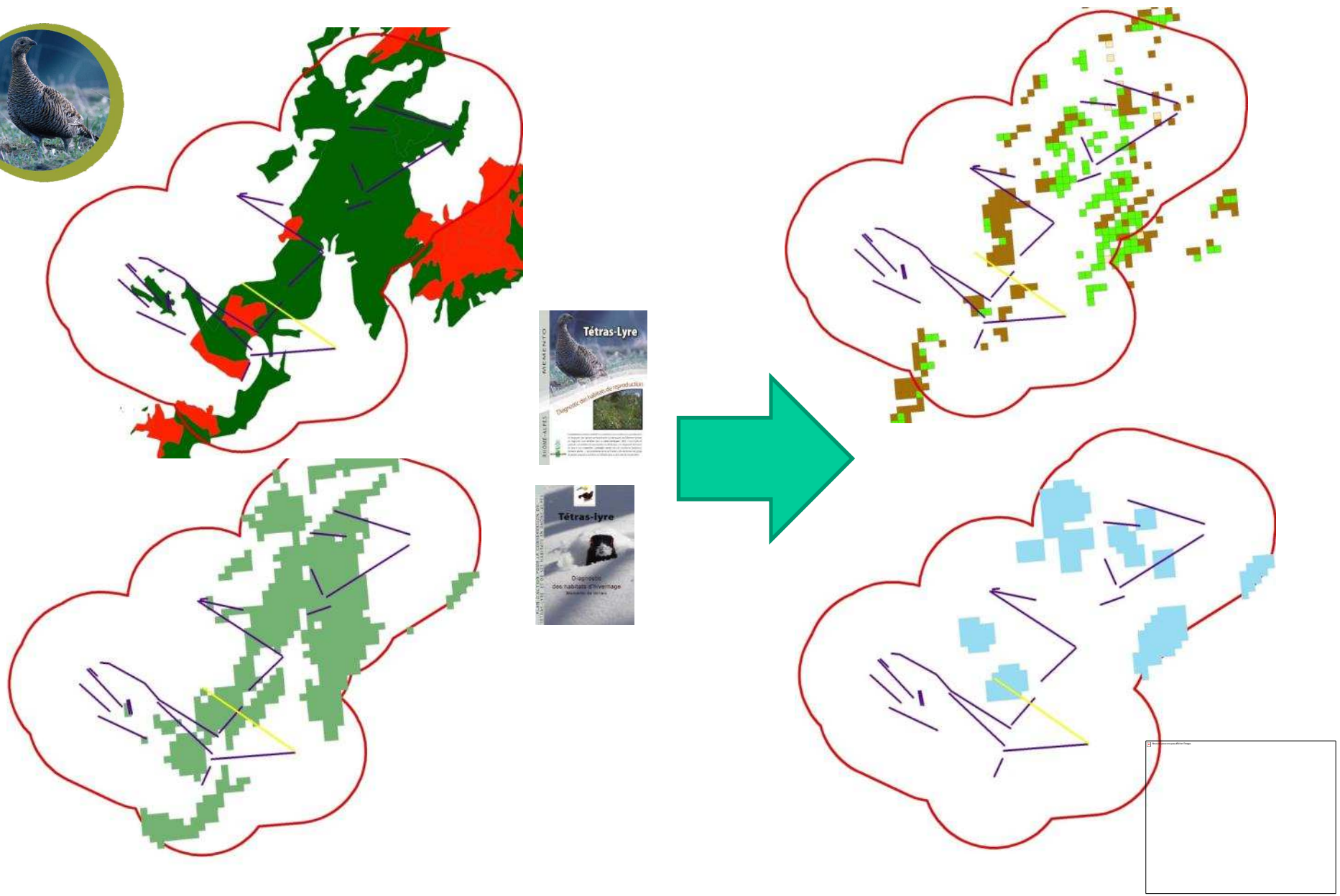
Université de Berne

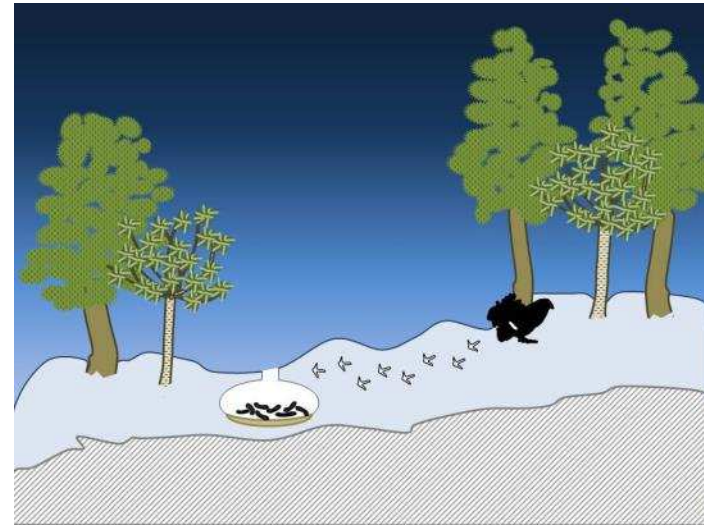
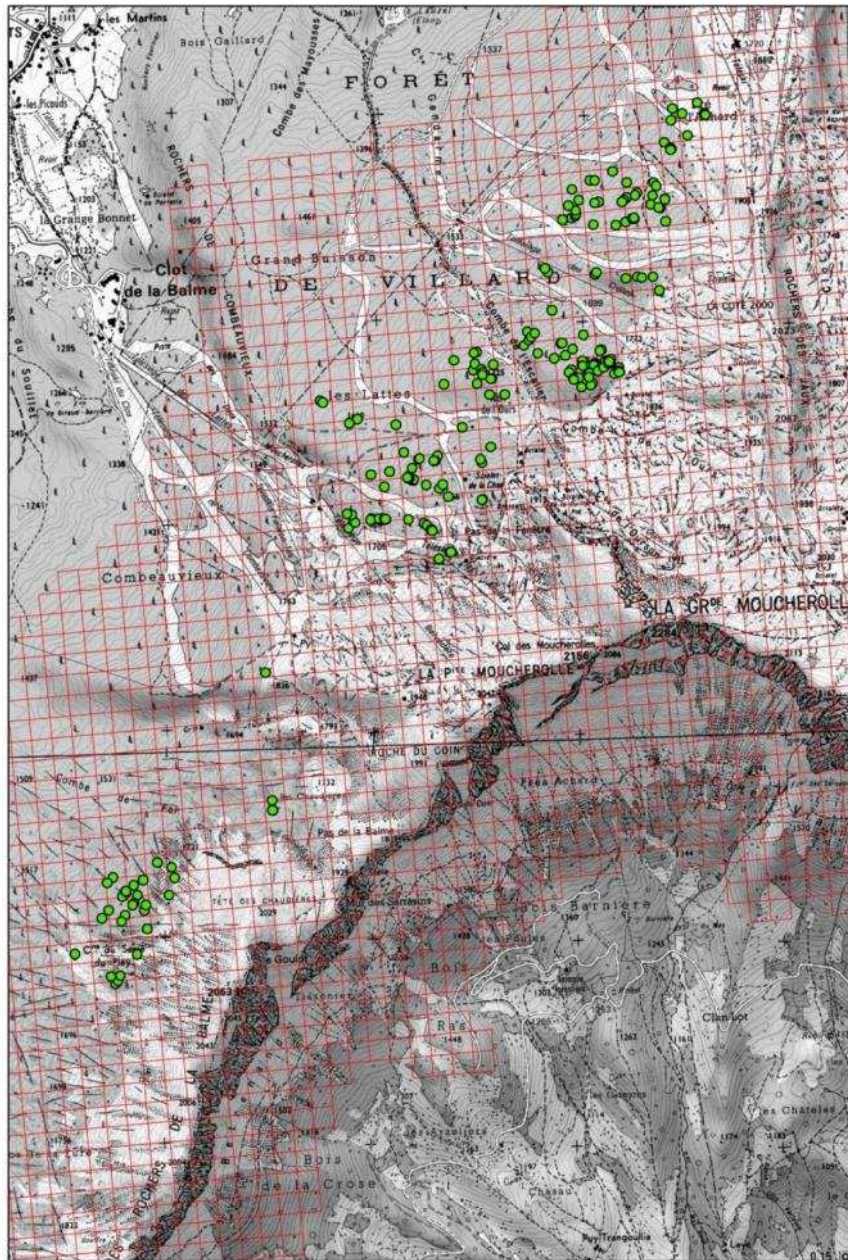
ETE + HIVER



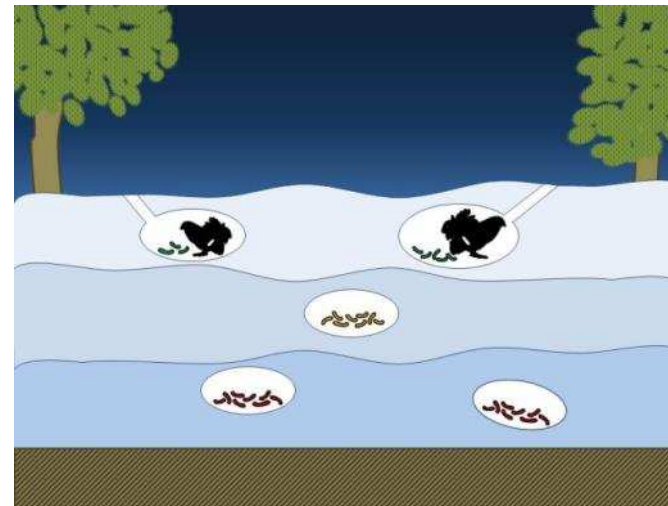
Etude des habitats autour des remontées mécaniques et pistes existantes (+ projet)
Echelle : mailles d'1 ha

L'apport des diagnostics des habitats : localiser quantifier et qualifier les enjeux tétras-lyre



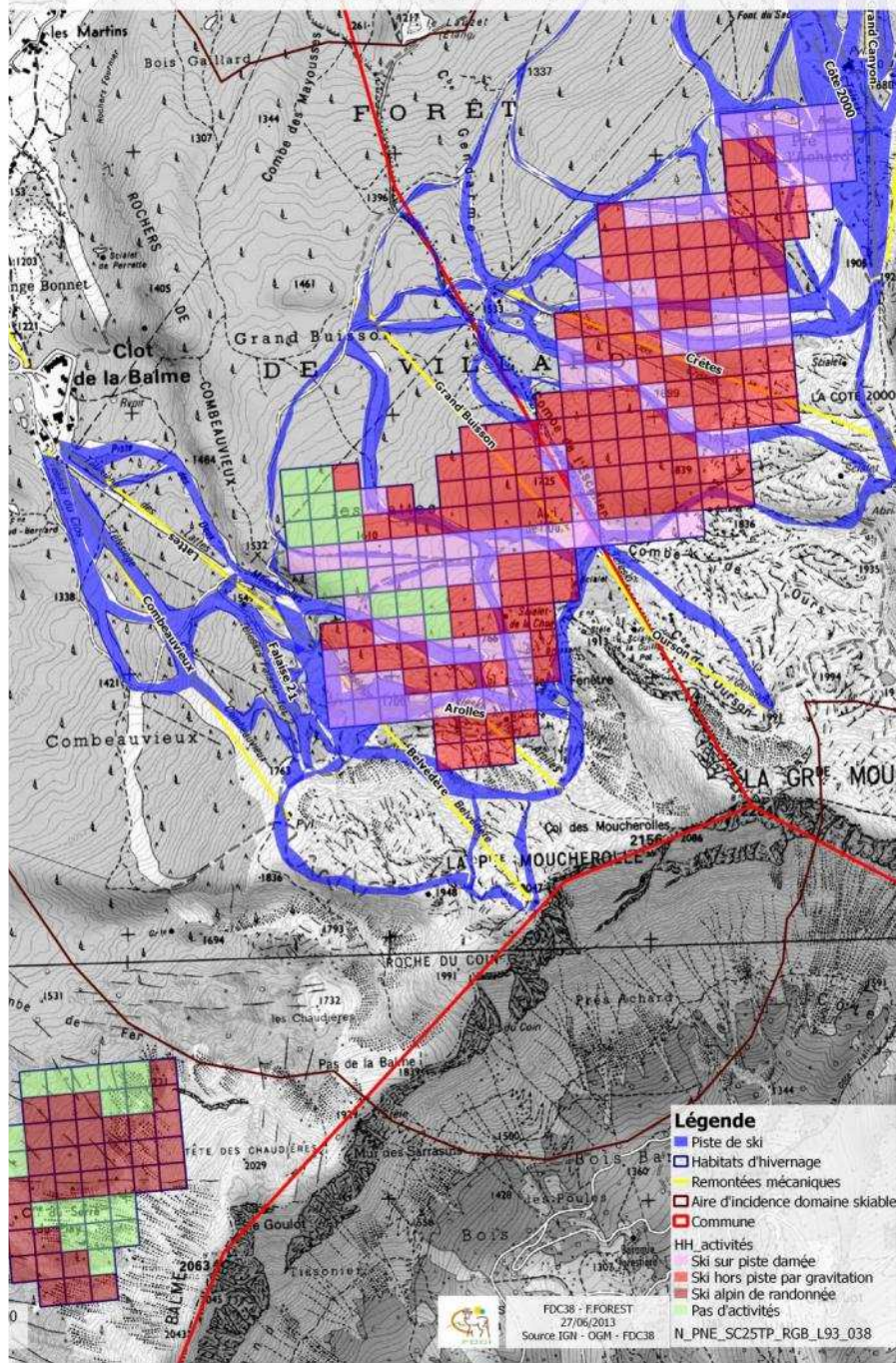


HABITATS D'HIVERNAGE

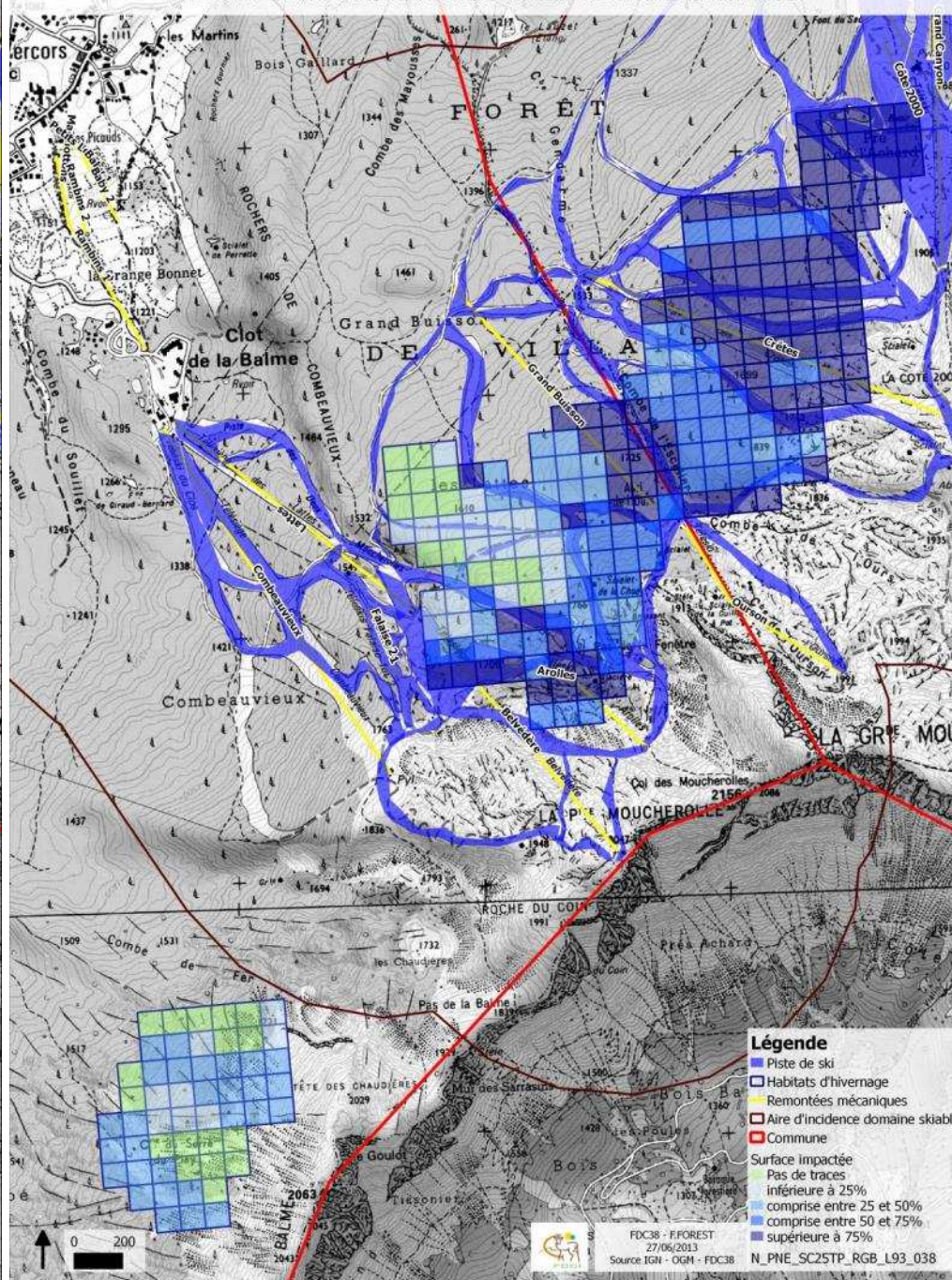


CONCENTRATION D'OISEAUX

IC DES HABITATS D'HIVERNAGE DU TETRAS LYRE SUR LA STATION VILLARD CORRENCON
HABITATS D'HIVERNAGE ET ACTIVITE PRINCIPALE



DIAGNOSTIC DES HABITATS D'HIVERNAGE DU TETRAS LYRE SUR LA STATION VILLARD CORRENCON
HABITATS D'HIVERNAGE ET INTENSITE DES ACTIVITES HIVERNALES





PRA TLY 2010/2014

Collisions avec des câbles



Inventaire des câbles meurtriers mis à jour régulièrement
Grâce à un réseau de correspondants au sein des domaines skiables

Visualisation avec un matériel adapté
Mise au point FDC 74 / PNV / OGM
(Life en cours 73/74/06)





PREALABLE INDISPENSABLE : préconisations « tétras-lyre »

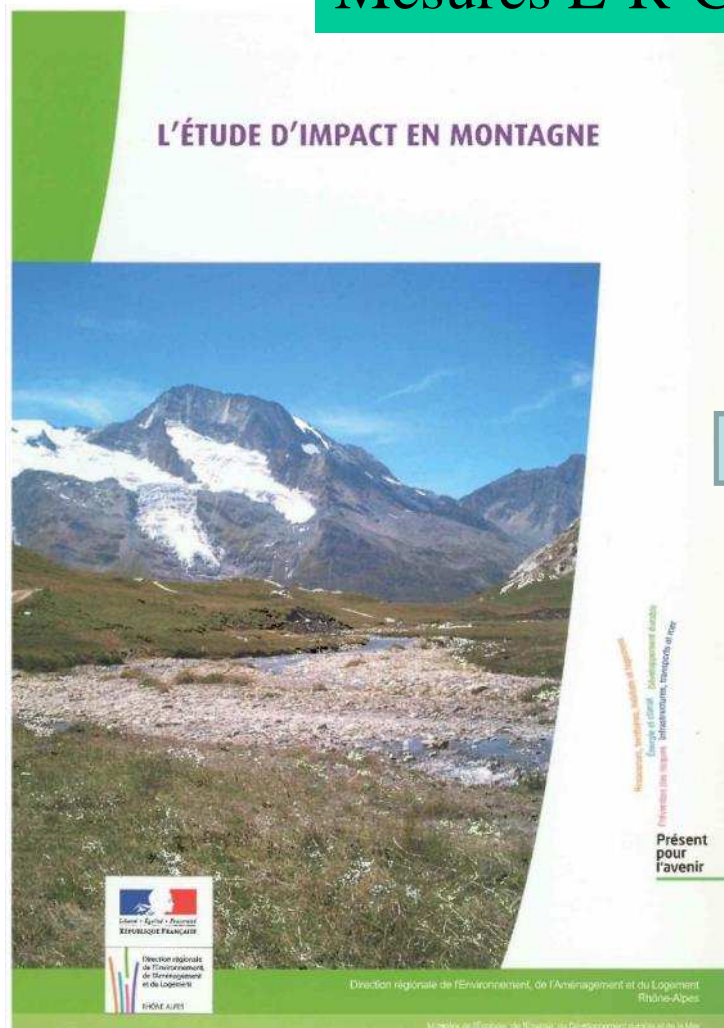
PRA TLY 2010/2014

□ L'annexe « Tétrás » (Services de l'Etat) vise à standardiser la prise en compte du tétras-lyre dans les études d'impact menées par les domaines skiables (B.E.) :



LOU SOURDY - DE LEVO PER TACHES

Mesures E-R-C et Accompagner





Agir sur les Domaines Skiabiles GUIDE en finalisation (DSF)

PRA TLY 2010/2014



Le guide "aménagement des domaines skiables et Tétrax lyre", est le fruit d'une collaboration entre les domaines skiables, les autorités environnementales, l'Observatoire des Galliformes de Montagne, les Fédérations départementales des Chasseurs des Alpes du Nord et les pouvoirs publics, s'inscrit dans le cadre du Plan Régional d'Actions pour le Tétrax lyre 2010-14 en Rhône-Alpes. Résultat d'une logique de collaboration novatrice, il propose actions et solutions pour permettre une exploitation raisonnée et partagée des espèces d'altitudes.

PLUS D'INFORMATIONS

Les Domaines Skiabiles de France
ALPESPACE, 73800 FRANCIEN
04.79.26.60.70

Fédérations départementales des chasseurs
Isère: 04.76.62.97.78
Haute-Savoie: 04.50.46.89.21
Savoie: 04.79.60.72.00
Drôme: 04.75.61.51.20



Conservation du
tétrax-lyre sur les
domaines skiables:
Le Guide

Connaître
Evaluer
Adapter
Partager



Agir sur les Domaines Skiabiles

Conventions de collaboration





Quelques exemples de travaux

Sur les pistes / hors piste :

- En hiver : préserver les zones d'hivernage du tétras

Impact du ski hors piste à l'extérieur d'un domaine skiable



- Identifier les secteurs
- Proposer des mesures





⊗ Sur les pistes :

- En été : limiter les risques de pertes
- Améliorer les habitats

- Identifier les secteurs à problèmes
- Proposer des mesures adaptées
- Les faire appliquer : conventions avec les domaines skiables





⊗ Maintenir des espaces non équipés :

- Eviter l'équipement futur
- A préserver durablement

- Proposition d'**APPB**
- Négociation lors des projets
- Mesures de compensation
- Règlement adapté

La Giettaz (73)
La Clusaz (74)
Samoëns (74)



*Les alpages :
un patrimoine entretenu
par l'activité humaine.*



2003

1950

Des Habitats qui se dégradent...

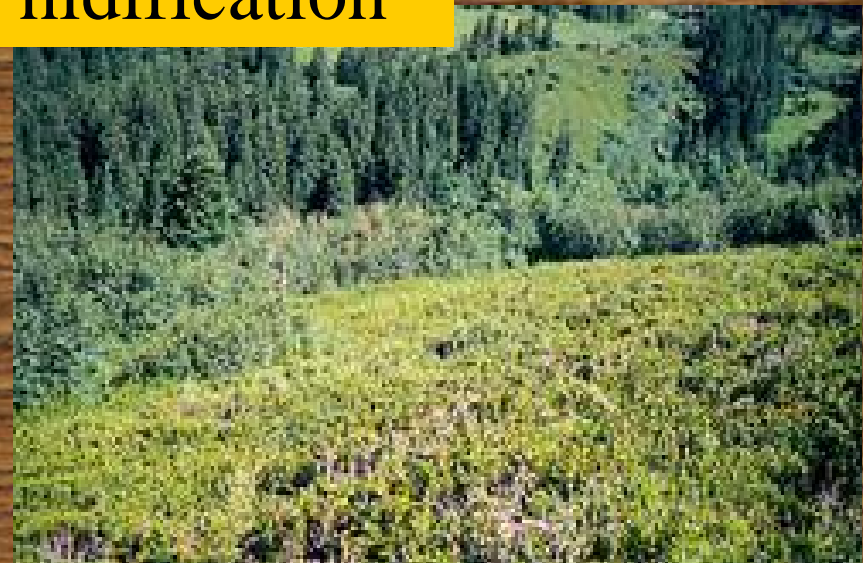
Régression du pâturage =



**UNE BROUSSE
D'AULNE VERT**

**Mortalité des poussins
disparition des sites de nidification**

**DENSIFICATION
DU TAPIS
DE RHODODENDRONS**



AGIR

Réhabiliter les alpages



**BROYAGE MECANIQUE
DES RHODODENDRONS**



**BRULAGE DIRIGE
PAR DES
PERSONNELS
FORMES**



**TRONCONNAGE MANUEL
DES AULNES**

Objectif : Recréer une mosaïque d'habitats
Améliorer les sites de pontes des **POULES**

1994 - 2016 = 400 000 Euros / 280 ha !



Un entretien à moyen terme



**RETOUR D'UN
PATURAGE EQUILIBRE**



**Sous – pâturage / Sur – pâturage ???
CONVENTION AVEC LES ALPAGISTES**

Mesures agri-environnementales : MAEC / PAEC

Financement d'un entretien mécanique ou manuel (Partenariat)

Des expérimentations toujours en cours ...



Journée Agrifaune, Tétrasyre et pastoralisme

Une nécessité d'ancrer l'action au territoire : exemple du site de référence de la Chaîne des Aravis

Aurore SCHACK – Société d'Economie Alpestre de la Haute-Savoie
Pascal ROCHE – Fédération Départementale des chasseurs de la Haute-Savoie



Convention départementale signée le 03/12/2009 entre la FDC 74, la SEA 74, et l'ONCFS

18 septembre 2014, Albertville



www.sthual.com

Utilisation de la force de tonte animale : les TIC

Troupeau conduit (berger). Rôle :
« machine » avec **broyeur avant et
épandeur arrière**

BESOIN : Animation + aides financières et
moyens humains

Problème : les patous

- Impact du pâturage ovin-caprin sur les ligneux avec un gardiennage permanent et une conduite par parc de nuit ou de chôme

Des résultats probants !

OUVERTURE EN MOSAÏQUE DES PAYSAGES



Poules ↗



Jeunes ↗



Myrtilles ↗



Maintien des paysages

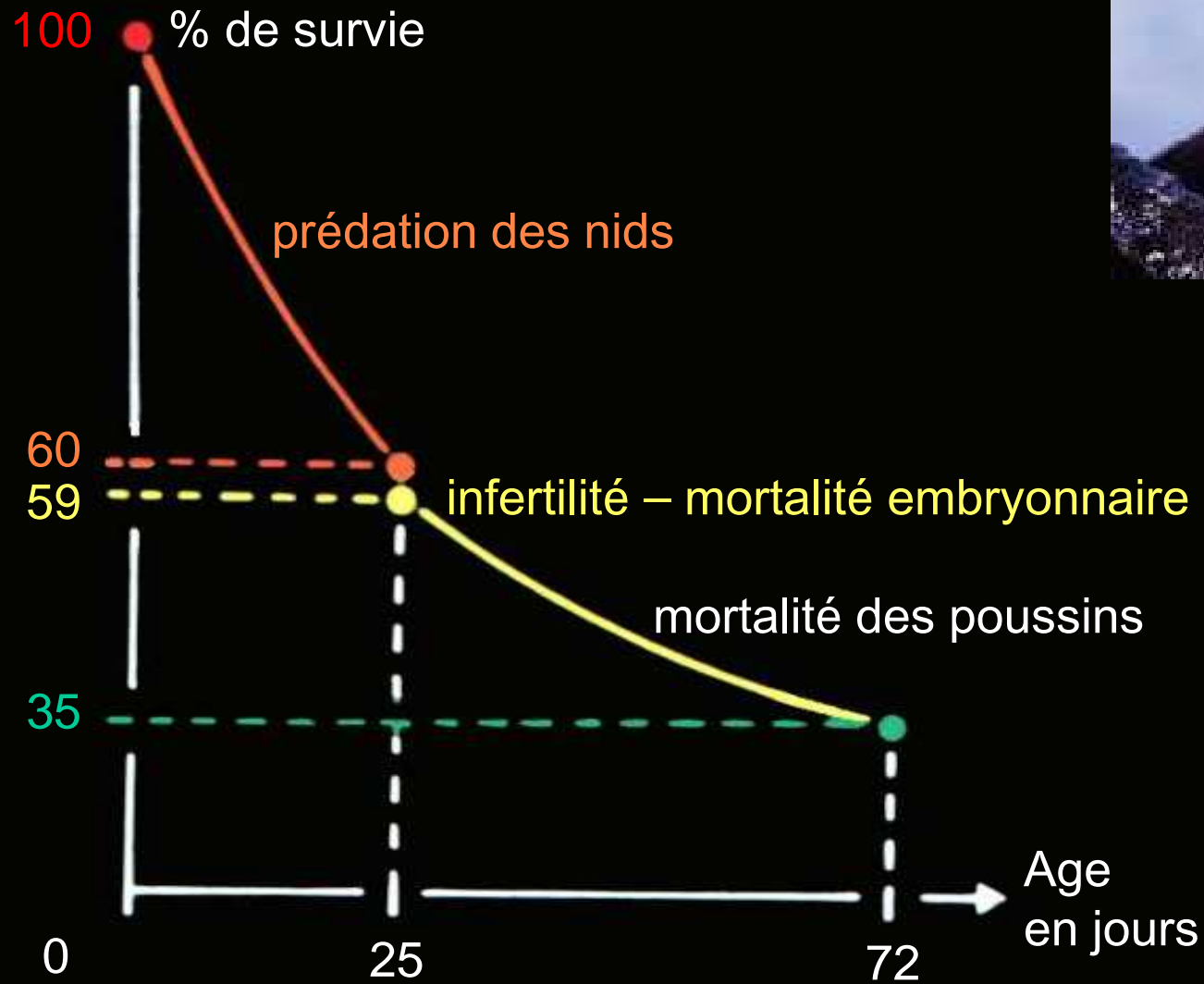
la prédation : une réalité occultée



Nombreuses études montrent :

- activités humaines favorisent prédateurs généralistes
- impact des prédateurs sur la reproduction (↘ jeunes produits à l'automne)
- augmentation impact prédation quand dégradation de l'habitat.

Des pertes importantes sur les nids et les poussins



Par prédation



**Intervenir pour réguler les effectifs :
une nécessité.**

**EN RESPECT DE LA LOI
(Code de l'Environnement)**

- *Obtenir un classement « nuisible » (décret 2012)*
- *Application méthodes légales*
- *Création d'un réseau : savoir-faire*
- *Pratiques encadrées : piégeage, tir (Arrêtés Préfectoraux)*
- *Suivi indispensable : prélèvements, pratiquants...*

Cynégétique et Tétraras Lyre

La Chasse au coq (Tétraras) :
activité traditionnelle recherchée

Une chasse de spécialistes passionnés...



... dans un cadre unique.

Les enjeux

PRELEVEMENT D'OISEAUX SUR POPULATIONS FRAGILES



**INTERÊT : Maintien d 'un potentiel
d 'acteurs intéressés pour :**

- suivis techniques (connaissance)
- actions / financements en faveur
espèce + habitats (travaux)

*Eléments indispensables au maintien
durable des populations*

Préserver la ressource par l'activité

Application de nombreuses mesures...

*Protection de la poule : 1962.
Protection jeune : 80'*

*Réserves de chasse : 25 600 ha
pour
108 000 ha de montagne, soit
23%*

*Application du premier
plan de chasse légal
en France : 1995.*

*Mise en œuvre d'un
prémarquage légal*

Limitation période (11/11), nbre de jours, interdiction avec neige...

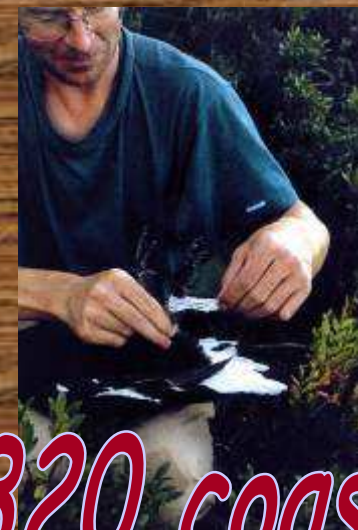


... Qui nécessite un suivi précis...

Réalisation des
comptages
printemps et été



Marquage obligatoire
sur le terrain des
oiseaux tués :
prémarquage +
marquage en fin de
journée.

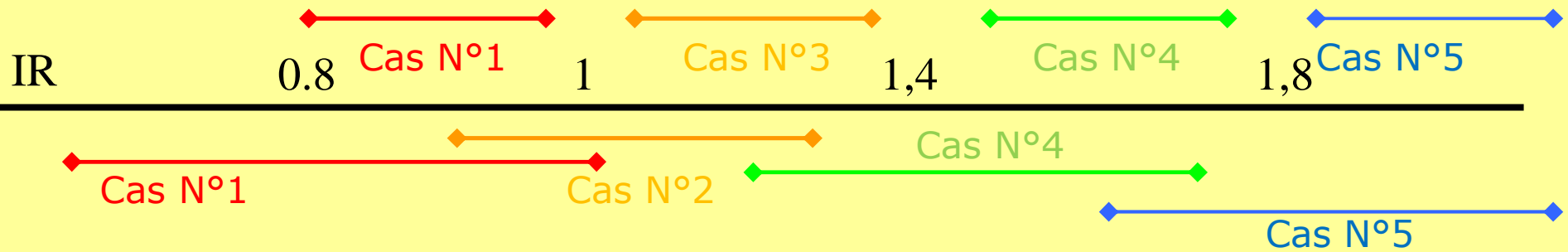







Attribution : entre 45 et 320 coqs.

...des règles adaptées...

Schéma Plan d'Actions
Régional 2010/2014 (CSRPN)
+ doctrine ONCFS 2015

Déterminer les attributions possibles



Valeur de l'IR annuel et de son IC	Etat de reproduction	la	Valeur de l'IR moyen retenu	Taux de prélèvement
CAS N°1 	échec de reproduction	de	IR et IC < 1,1 jeune/poule	pas d'attribution
CAS N°2 	reproduction faible		IR = 1,1 jeune/poule	5%
CAS N°3 	reproduction faible		IR = 1,2 jeune/poule	12%
CAS N°4 	reproduction moyenne		IR = 1,6 jeunes/poule	15%
CAS N°5 	bonne reproduction		IR = 1,8 jeunes/poule	18%

... *encadrées* ...

Fédération Départementale des Chasseurs
Haute-Savoie

Société : _____

**CARNET DE PRÉLÈVEMENT
PETIT GIBIER DE MONTAGNE**

N° 2527

SAISON 2001

Délivré à M. _____
Permis de chasser N° _____
Adresse _____

Depuis 1998 : Instauration d'un carnet
de prélèvement **obligatoire**
« Petit Gibier de Montagne »

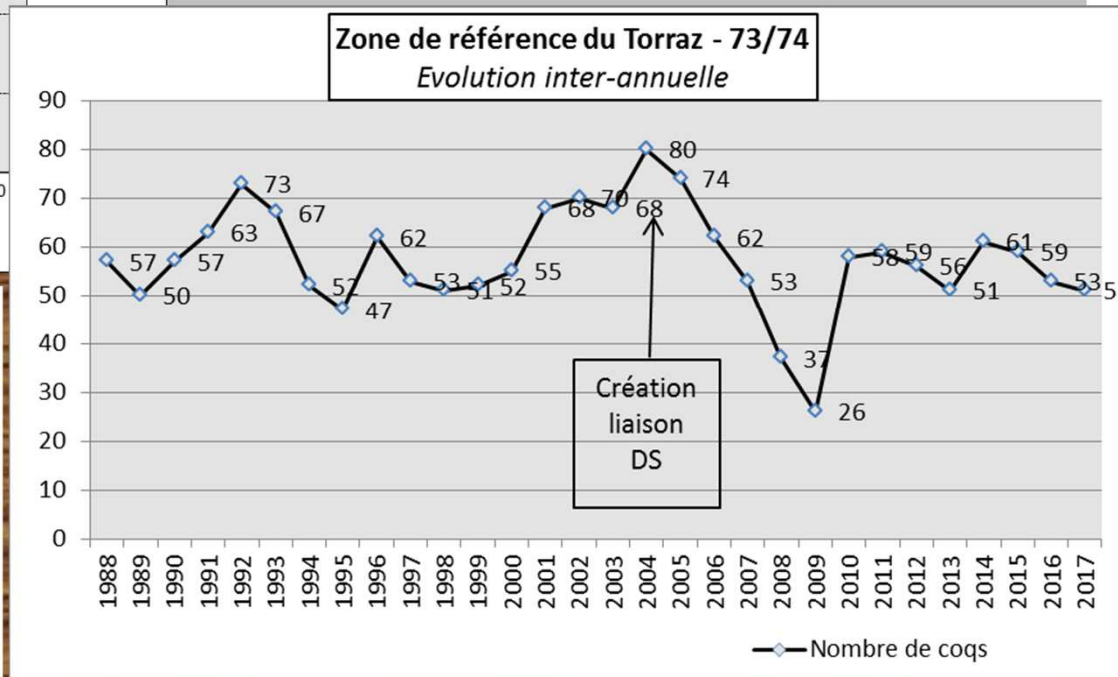
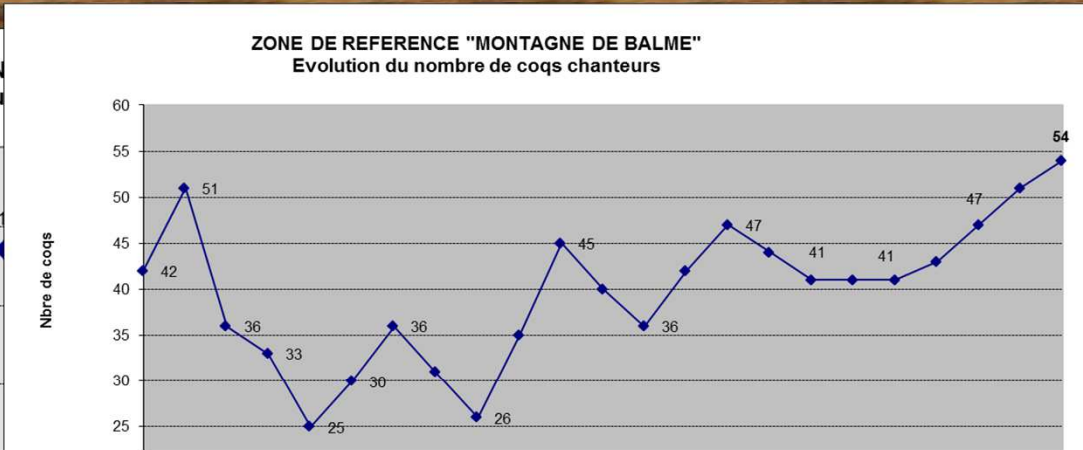
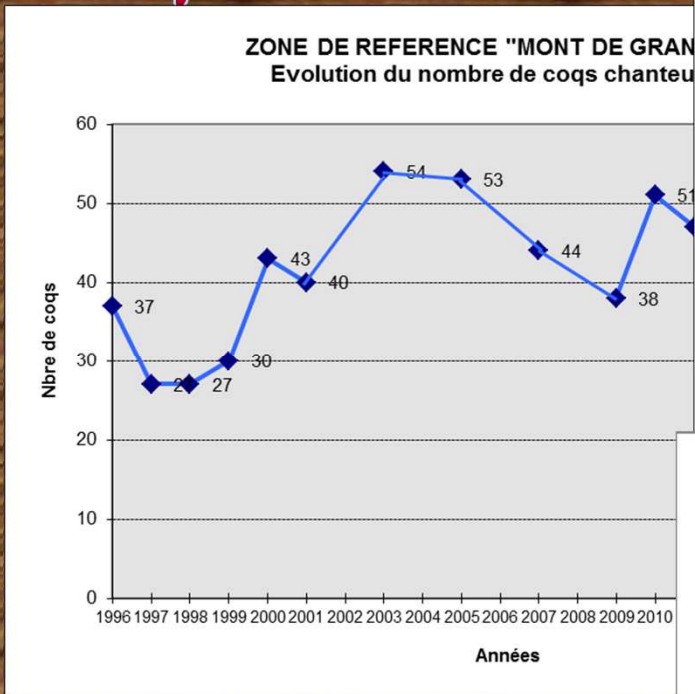
A LA DEMANDE DES CHASSEURS

SUIVI DU PRELEVEMENT

*Env. 4500 carnets distribués / récupérés
/ analysés par FDC*

SANCTION PREFERCTORALE :
SUSPENSION CARNET ANNEE N+1 SI NON RETOUR

...pour un résultat efficace...



Suivis Haute Savoie

Evolution
stable/positive des
populations sur zones
de référence O.G.M.

...et des bilans précis.



Prélèvement annuel :
Entre 40 et 180 coqs
fonction Indice Reproduction

Cheptel compté
au printemps :
1 700 coqs

Population totale
en automne :
2 700 à 3 400 coqs

Prélèvement réel: < 5% des mâles présents à l'automne

Norme admissible : entre 5 et 20%

Et demain ?

Apporter une contribution plus large

Fédérer les fédérations : Alpes, Pyrénées, Jura, Vosges –
Groupe de Travail National Gibier de Montagne

Poursuivre les démarches : Relancer un Plan
Régional d'Actions en faveur du gibier de montagne

Défendre le rôle : Fonctionnement de
l'OGM pour les chasseurs (gestion /
suivis)

Améliorer la connaissance : Analyser les résultats pour
améliorer les protocoles – Proposer des publications

**Pôle « Montagne » de
compétences techniques et de
ressources humaines, mobilisé en
faveur de la défense du Petit
Gibier de Montagne**

MERCI DE VOTRE ATTENTION



B. Bellon

